

SSML
Timec

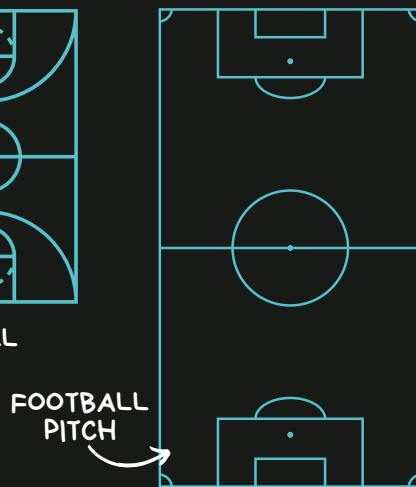
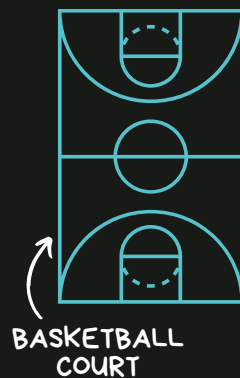
**THE
FUTURE
IS NOW**

Ammissione al Corso di Studi Triennale
in Mediazione Linguistica
(Classe di Laurea L-12)
con sei aree di specializzazione
A.A. 2023/2024

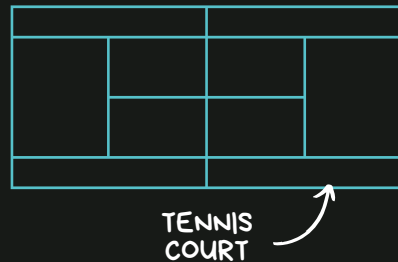


SCEGLI IL MEGLIO DA CHI LO HA IDEATO.

LIVING THE CAMPUS



THE
BUILDING



VISITA IL NOSTRO SITO WEB



www.limec-ssml.com

Il nostro sito web, così come la LIMEC SSML, è ideato per essere al servizio delle studentesse e degli studenti. Collegandoti avrai la possibilità di visionare tutti gli aggiornamenti inerenti la nostra realtà:

- Piani di studio
- Tasse e agevolazioni
- Giornate di orientamento
- Eventi e molto altro..

Seguici anche sui nostri canali social:



#LIMECSSML #CAMPUSLIMEC #THEFUTUREISNOW



LA NOSTRA FILOSOFIA

Educare e crescere insieme per progettare e realizzare un futuro migliore.

Questa la nostra **filosofia**, la nostra missione, e soprattutto le nuove radici dalle quali nascono percorsi di perfezionamento e specializzazione che, da anni, realizziamo per i professionisti del settore della comunicazione, della formazione e del dialogo internazionale.

CHI SIAMO

LIMEC SSML, **Istituto a Ordinamento Universitario riconosciuto dal Ministero dell'Università e della Ricerca (MUR)** con D.M. del 22/09/2016, nasce dall'idea di fondere l'eccellenza del sapere delle lingue all'interno di un percorso di studio, analisi e consapevolezza nei settori dello sviluppo umano, economico e scientifico maggiormente richiesti dalle sfide del nuovo millennio.

LIMEC SSML, alla conclusione del primo ciclo triennale, rilascia titoli di studio afferenti alla **Classe di Laurea L-12 in Mediazione Linguistica** arricchiti dalla menzione dell'area di specializzazione (180 CFU).

LIMEC SSML, attenta alle **esigenze del mercato del lavoro**, dispone di una Divisione che si occupa dello sviluppo dei **progetti post-diploma**, realizzando **corsi di alta formazione, corsi monografici e master europei e internazionali** per la creazione di nuove figure professionali nate dalle istanze della società e dai cambiamenti globali.



www.limec-ssml.com / Sezione: **Master Europei e Alta Formazione**

The Future is Now



Ente qualificato, specializzato e riconosciuto dal MUR



Approccio multidisciplinare plasmato sulle realtà nazionali e internazionali



Struttura amministrativa consolidata al servizio degli studenti



Lezioni incentrate su casi studio reali e testimonianze



Esperienza e professionalità del Corpo Docenti e della Divisione Career Coaching



Attività pratiche e laboratoriali per lo sviluppo di progetti concreti

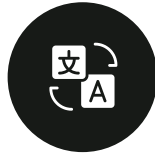
PUNTI DI FORZA



Internazionalizzazione
degli studenti e continuo
aggiornamento
del corpo docente



Continua sinergia
con le aziende partner
per rendere performanti
i piani di studio



Punto di riferimento nel
mondo della mediazione
linguistica e
interculturale



Formazione
professionalizzante
di alto profilo



Percorsi post-laurea
al passo con le richieste
dei mercati



Inserimento immediato
dei neolaureati
nel mondo del lavoro

OBIETTIVI



1:12

Il rapporto
docente/studenti

100+

I docenti che orbitano
attorno al mondo
LIMEC SSML

6

Le aree di
specializzazione
attive

10+

Percorsi post-diploma
attivati ogni anno

70+

Le Società ed Enti
Pubblici che
collaborano con il
nostro Istituto

12

Le lingue proposte
ogni anno

500+

Diplomati che
si sono inseriti
con successo
nel mercato del lavoro

2

I percorsi di
specializzazione
linguistica
proposti ogni anno

I NOSTRI NUMERI

STUDIARE ALL'ESTERO

L'**Erasmus+** è un progetto nato dalla volontà dell'Unione Europea di promuovere la mobilità studentesca con l'obiettivo di educare le future generazioni di cittadini all'interno del contesto comunitario.

Il **programma** prevede la possibilità di svolgere un periodo di studi all'estero che va dai 3 ai 12 mesi, nel quale lo studente frequenta corsi di studio e può partecipare alle attività offerte dall'Ateneo estero senza pagare le tasse all'Università ospitante, ma continuando a pagarle in quella in cui risulta iscritto.

Lo studente iscritto ai corsi di laurea triennale può svolgere alcuni esami, precedentemente concordati con l'Ufficio relazioni internazionali che saranno riconosciuti dalla LIMEC SSML attraverso il sistema ECTS (European Credit Transfer System).



www.limec-ssml.com / Sezione: **Partnership Internazionali**



LIMEC CON LE AZIENDE

Il passaggio al **mondo del lavoro** è un momento delicato per ogni studente.

Per assistere i propri studenti in maniera concreta LIMEC SSML ha istituito, presso i propri uffici, un servizio di orientamento e Career Coaching che offre agli studenti e ai neolaureati una vera e propria guida nella selezione dei **percorsi formativi successivi** (Laurea Magistrale, Master o Alta Formazione) e **opportunità di stage e di formazione presso aziende, enti e organizzazioni pubbliche e private**.

Il nostro Istituto ha attivato numerose convenzioni attraverso le quali fornisce un servizio di informazione, orientamento al lavoro e inserimento per tutte le attività legate alla carriera professionale sia in Italia che all'estero.



www.limec-ssml.com / Sezione: **Tirocini e Partners**

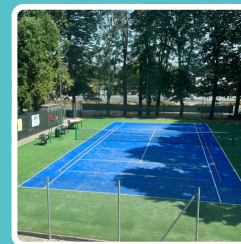


LIVING THE CAMPUS

La **sede** di LIMEC SSML è studiata per poter offrire la miglior esperienza di crescita umana, didattica e professionale per studenti e docenti. Aule ampie, luminose, con spazi destinati allo studio e al relax, sono facilmente raggiungibili grazie ai mezzi pubblici urbani (MM5 San Siro Stadio).

Il nostro nuovo CAMPUS sorge nelle vicinanze dello Stadio San Siro e dell'Ippodromo, due luoghi simbolo della città. Gli spazi sono arricchiti dalla presenza di un'aula simultanea-registrazione, un campo da calcio, un campo da basket e un campo da tennis.

Una location che prende spunto dalle realtà americane dove studio e attività sportiva si fondono per un'esperienza indimenticabile: **LIVING THE CAMPUS!**



LIVING THE CITY

Milano, metropoli europea e cosmopolita, è il **posto perfetto per studiare** poiché raccoglie l'eccellenza nel campo dell'insegnamento e della ricerca ed è il luogo scelto da numerosi studenti che vi arrivano da ogni parte d'Italia e del Mondo.

Milano è una città effervescente con numerosi musei, teatri, mostre, spazi per la musica e attività sportive: Duomo di Milano, Galleria Vittorio Emanuele II, Teatro alla Scala, Castello Sforzesco, Pinacoteca di Brera, Accademica Ambrosiana, Navigli, Quadrilatero della Moda e molto altro da scoprire e vivere.

Vivi la tua esperienza internazionale.



INNOVAZIONE ACCADEMICA

L'**offerta didattica** proposta da LIMEC SSML è caratterizzata da un **Corso di Studi Triennale in Mediazione Linguistica** (Classe di Laurea L-12) con **sei differenti aree di specializzazione**:

- Criminological Studies and Cybersecurity
- Sport Management
- Business and Digital Management
- Fashion and Luxury Management
- International Tourism and Hospitality Management
- Linguistic and Intercultural Mediation

Ogni area di specializzazione è inserita all'interno di un **dipartimento** che ne aggiorna i contenuti annualmente e propone, per ognuna di esse, percorsi al passo con le richieste del mercato del lavoro.

LIMEC SSML offre a tutti i suoi studenti la possibilità di frequentare le lezioni in **modalità duale**: **in presenza** presso il nostro Istituto o **in diretta streaming online** attraverso la piattaforma dedicata.

Da anni i nostri studenti sono **motori di sviluppo** per gli ambienti lavorativi nei quali hanno potuto cimentare e accrescere il proprio sapere.

Il **diploma di laurea triennale** in Mediazione Linguistica (Classe di Laurea L-12, con 180 CFU), arricchito dalle aree di specializzazione, che i nostri studenti conseguono dopo tre anni di studio e il consolidamento di 180 crediti formativi, diventa un prezioso strumento per la conquista di nuovi mercati, il monitoraggio per intervenire efficacemente nella società e la progettazione di percorsi d'interscambio con realtà internazionali.

ACQUISIRE LE BASI

- CORSI BASE
- MEDIAZIONE LINGUISTICA PRIMA E SECONDA LINGUA
- LABORATORI

1
anno

SPECIALIZZARSI

- CORSI AFFINI
- MEDIAZIONE LINGUISTICA PRIMA E SECONDA LINGUA
- LABORATORI
- PROGETTO ERASMUS+

2
anno

INCONTRARE LE AZIENDE

- CORSI INTEGRATIVI
- MEDIAZIONE LINGUISTICA PRIMA E SECONDA LINGUA
- LABORATORI
- TIROCINIO CURRICULARE
- ELABORATO FINALE

3
anno

Allo studente viene data facoltà di studiare altresì una **terza lingua**, secondo le modalità descritte all'interno dell'apposita modulistica inserita all'interno della piattaforma digitale universitaria.

Consulta i **piani di studio** all'interno del sito web nella sezione dedicata alle **specializzazioni**.

CRIMINOLOGICAL STUDIES AND CYBERSECURITY

Progettazione di percorsi di prevenzione, investigazione e risocializzazione

Il corso si rivolge a tutti coloro i quali vogliono unire la passione per lo studio delle lingue all'interesse per gli studi legati all'analisi e alla prevenzione del **fenomeno criminale** nel mondo reale e in quello cyber.

Le parole delle vittime, degli autori di reato, della pubblica autorità e dei media diventeranno costante materia di studio per i futuri professionisti che opereranno nell'ambito della prevenzione, dell'indagine, dell'analisi e dell'accertamento del fenomeno criminale in Italia e all'estero.

Fondendo lo studio della lingue con quello della **criminologia**, della **sociologia della devianza**, della **psicologia criminale**, della **vittimologia** e della **cybersecurity**, il diplomato LIMEC sarà in grado di operare in contesti nazionali e internazionali in realtà pubbliche e private.

SPORT MANAGEMENT

Gestione e comunicazione dell'industria sportiva

Il corso, primo in Italia, si rivolge a tutti coloro i quali vogliono unire la passione per lo studio delle lingue all'interesse per l'**universo sportivo**: competizione, comunicazione, economia, cultura ed emozione.

Gestione in ambito internazionale dei diritti delle società e degli atleti, apprendimento delle modalità comunicative, supporto alla progettazione, promozione di eventi e brand in ambito internazionale sono alcuni dei **temi che caratterizzano il settore dello sport nel mondo reale e nell'e-world**.

Questo indirizzo di specializzazione li affronta trasformandoli in materie di analisi e studio di un fenomeno sociale che investe svariati orizzonti del vivere quotidiano a livello professionale ed educativo.



Ogni studente, in sede di immatricolazione, dovrà **opzionare un'area di specializzazione** a cui abbinare lo studio della lingua **inglese** (obbligatoria) e di una **seconda lingua** (obbligatoria) a scelta tra l'arabo, il cinese, il francese, il russo, lo spagnolo o il tedesco. Allo studio delle lingue dovrà altresì esser scelto un **percorso di specializzazione linguistica**.

Nel corso dell'anno accademico vengono proposti insegnamenti linguistici a libera scelta tra: giapponese, portoghese-brasiliano, polacco, olandese ed ebraico.

Aree di specializzazione

BUSINESS AND DIGITAL MANAGEMENT

Strategia, marketing, innovazione e internazionalizzazione del business

Il corso si rivolge a tutti coloro i quali vogliono unire la passione per lo studio delle lingue all'interesse per la realtà del **mondo delle aziende** produttrici di beni e servizi, diventando promotori di innovazione e interazione tra Mondo Reale e cyber-cittadinanza.

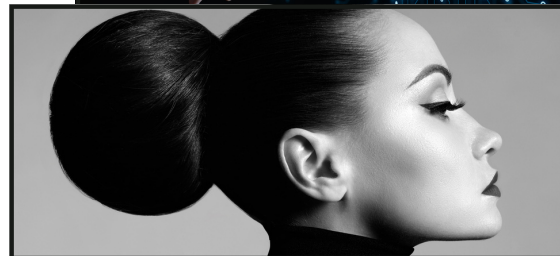
Lo studente LIMEC diventa il futuro professionista in grado di cogliere i **cambiamenti nella realtà globale preannunciati dal web**, rivolgendosi con creatività, capacità critiche, competenze e con le giuste parole alle differenti culture ed esigenze della cittadinanza internazionale: aziende, cyber-nauti e amministrazione pubbliche e private. Egli saprà governare l'evoluzione degli scenari di persone e aziende, con l'obiettivo di individuare nuovi mercati e le risposte adatte a soddisfare le necessità emergenti della società del cambiamento.

FASHION AND LUXURY MANAGEMENT

Sviluppo, promozione e internazionalizzazione del Made in Italy

Il corso si rivolge a tutti coloro i quali vogliono unire la passione per lo studio delle lingue all'interesse per il settore del **fashion** e del **luxury**, rappresentato da una continua e costante evoluzione che interessa principalmente il rapporto con la clientela dei nuovi mercati.

Un'area di specializzazione in grado di fornire le competenze essenziali per diventare professionisti in grado di **comprendere e gestire il prodotto di alta gamma**, attraverso un piano di studi che abbraccia marketing, vendite ed esportazione dei prodotti con uno sguardo particolare alla problematica ecologica del settore, alla creazione di lessici specifici per la corretta comunicazione cartacea e digitale e alla promozione e tutela del Made in Italy.



Ogni studente, in sede di immatricolazione, dovrà **opzionare un'area di specializzazione** a cui abbinare lo studio della lingua **inglese** (obbligatoria) e di una **seconda lingua** (obbligatoria) a scelta tra l'arabo, il cinese, il francese, il russo, lo spagnolo o il tedesco. Allo studio delle lingue dovrà altresì esser scelto un **percorso di specializzazione linguistica**.

Nel corso dell'anno accademico vengono proposti insegnamenti linguistici a libera scelta tra: giapponese, portoghese-brasiliano, polacco, olandese ed ebraico.

Aree di specializzazione

INTERNATIONAL TOURISM AND HOSPITALITY MANAGEMENT

Progettazione, promozione e gestione del sistema turistico

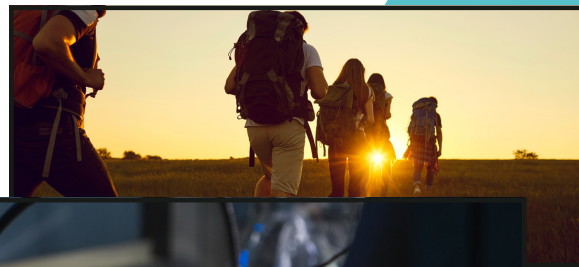
Il corso si rivolge a tutti coloro i quali vogliono unire la passione per lo studio delle lingue alla capacità di **operare nel settore del management turistico in ambito locale, internazionale e nella dimensione digitale**. Attraverso un approccio teorico e pratico, innovativo e internazionale, lo studente LIMEC imparerà a lavorare come professionista prezioso nel settore **Horeca** (Hôtellerie, Restaurant and Catering) e a realizzare percorsi *tailor-made* per differenti tipologie di clientela e di mete. Una didattica basata sull'interazione costante con le aziende leader del settore e le Pubbliche Amministrazioni porterà alla formazione di esperti nella gestione delle interconnessioni tra il settore del turismo, quello agroalimentare, quello del luxury, del leisure, del business e dei grandi eventi capaci di operare in Italia e all'estero.

LINGUISTIC AND INTERCULTURAL MEDIATION

Lingua, cultura e società contemporanea

Il corso si rivolge a tutti coloro i quali vogliono valorizzare la passione per lo studio delle lingue a un percorso di specializzazione che ha l'obiettivo di formare il **traduttore**, l'**interprete** e il **mediatore culturale** del futuro, attraverso un approccio didattico innovativo che permette l'acquisizione di abilità linguistiche e comunicative elevate a cui si abbina una **forte conoscenza delle dinamiche sociali e culturali**.

La particolarità di questo percorso di specializzazione è la possibilità conferita allo studente di progettare, con il supporto dell'Ufficio Orientamento, il proprio piano di studi sulla base dei propri interessi e delle proprie attitudini.



Ogni studente, in sede di immatricolazione, dovrà **opzionare un'area di specializzazione** a cui abbinare lo studio della lingua **inglese** (obbligatoria) e di una **seconda lingua** (obbligatoria) a scelta tra l'arabo, il cinese, il francese, il russo, lo spagnolo o il tedesco. Allo studio delle lingue dovrà altresì essere scelto un **percorso di specializzazione linguistica**.

Nel corso dell'anno accademico vengono proposti insegnamenti linguistici a libera scelta tra: giapponese, portoghese-brasiliano, polacco, olandese ed ebraico.

Aree di specializzazione

AMMISSIONE

Per **immatricolarsi** al Corso di Studi Triennale in Mediazione Linguistica (Classe di Laurea L-12) di LIMEC SSML è necessario sostenere un **Colloquio di Ammissione** e un **Test di Accertamento delle competenze linguistiche** che **non vincerà l'iscrizione**, bensì aiuterà la Segreteria Didattica a organizzare gruppi omogenei di pari livello linguistico nel corso delle lezioni.



COLLOQUIO DI AMMISSIONE



TEST DI ACCERTAMENTO LINGUISTICO

LINGUA INGLESE E SECONDA LINGUA DI STUDIO



INVIO DELLA DOCUMENTAZIONE*

MODULO DI IMMATICOLAZIONE,
TEST DI ACCERTAMENTO LINGUISTICO,
CONTRIBUTI DI ISCRIZIONE



www.limec-ssml.com / Sezione: **Test di Ammissione e Immatricolazione**

*Secondo le modalità indicate all'interno del Modulo di Immatricolazione

CONTRIBUTI E AGEVOLAZIONI

Il **costo** annuale del Corso di Studi Triennale in Mediazione Linguistica (Classe di Laurea L-12) per l'anno accademico in corso è di **€ 4.000,00**, a cui si aggiunge la **Tassa Regionale per il Diritto allo Studio Universitario** da versare alla Regione di riferimento.



www.limec-ssml.com / Sezione: **Tasse e Oneri**

Il costo annuale del Corso di Studi Triennale in Mediazione Linguistica (classe di laurea L-12) **non subirà variazioni** nel corso del triennio.

La **Tassa Regionale per il Diritto allo Studio** può subire variazioni, di anno in anno, che non dipendono dall'Istituto, ma dalla Regione di riferimento.

La LIMEC SSML offre a tutti gli studenti la possibilità di pagare Tasse e Oneri con **tre (3) differenti soluzioni**:

- **soluzione unica** con pagamento immediato dell'intero importo
- **quattro rate**
- **soluzione personalizzata** in accordo con la Direzione Amministrativa (senza costi aggiuntivi)

Ogni studente può richiedere all'ufficio competente indicazioni sui termini necessari per la partecipazione al bando di concorso per l'assegnazione di **borse di studio regionali e private**.

Il concorso è annuale e l'assegnazione della borsa di studio è stabilita in relazione a criteri di reddito e di merito esplicitati nell'apposita documentazione.

ORIENTAMENTO E CAREER COACHING

L'esclusivo servizio di **Orientamento** propone ogni anno attività atte alla promozione dell'offerta formativa, essenziali per consentire agli studenti delle Scuole Secondarie Superiori di scegliere la strada migliore per il proprio futuro.

Oltre alla partecipazione in presenza e in ambiente digitale alle principali **fiere di settore**, LIMEC SSML propone **incontri di orientamento personalizzati**, presso la sede o erogati attraverso il servizio online dedicato, a tutti coloro i quali volessero scoprire le peculiarità del nostro Istituto.

La Divisione Orientamento & Career Coaching di LIMEC SSML si rende altresì disponibile a organizzare **incontri presso le Scuole Secondarie Superiori in presenza dei nostri tutor del nostro corpo docente**.



www.limec-ssml.com / Sezione: **Orientamento in Entrata**

A LEZIONE CON NOI

LIMEC SSML offre per l'intero anno accademico, agli studenti delle Scuole Secondarie Superiori, la possibilità di frequentare, insieme agli studenti già iscritti presso il nostro Istituto, **lezioni, laboratori ed eventi** per entrare fin da subito nel mondo LIMEC.



Per info e prenotazioni: orientamento@limec-ssml.com



DOVE SIAMO

Via Antonio Bezzola, 6 - Milano

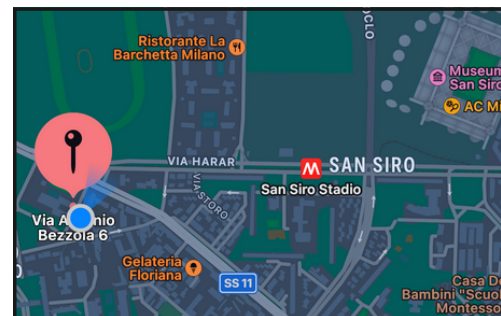
DALL'AEROPORTO DI LINATE



DALLA STAZIONE CENTRALE



DALLA STAZIONE CADORNA



Living the Campus

COLLOQUIO DI AMMISSIONE

Scansiona il QR CODE e prenota il tuo **colloquio di ammissione** per iniziare la tua esperienza accademica:



www.limec-ssml.com / Sezione: **Test di Ammissione e Immatricolazione**

OPEN DAY

Gli **OPEN DAY** sono giornate di orientamento che si svolgono presso l'Aula Magna di LIMEC SSML e che, attraverso un dettagliato programma, permettono a tutti i partecipanti di conoscere ogni singolo aspetto e peculiarità della nostra offerta formativa.

L'iniziativa è atta a favorire la conoscenza di:

- Indirizzi di specializzazione e corpo docenti
- Piani di studio e sbocchi professionali
- Lingue di studio
- Percorsi di specializzazione linguistica
- Tasse e agevolazioni
- Erasmus+ e tirocini professionali

LIMEC SSML APRE LE SUE PORTE, VENITE A TROVARCI:

- Ven 2 dicembre 2022 (online)
- **Sab 3 dicembre 2022 (@ CAMPUS LIMEC SSML)**
- Ven 13 gennaio 2023 (online)
- **Sab 14 gennaio 2023 (@ CAMPUS LIMEC SSML)**
- Ven 17 febbraio 2023 (online)
- **Sab 18 febbraio 2023 (@ CAMPUS LIMEC SSML)**
- Ven 17 marzo 2023 (online)
- **Sab 18 marzo 2023 (@ CAMPUS LIMEC SSML)**
- Ven 21 aprile 2023 (online)
- **Sab 22 aprile 2023 (@ CAMPUS LIMEC SSML)**
- Ven 19 maggio 2023 (online)
- **Sab 20 maggio 2023 (@ CAMPUS LIMEC SSML)**
- Ven 16 giugno 2023 (online)
- **Sab 17 giugno 2023 (@ CAMPUS LIMEC SSML)**
- Ven 21 luglio 2023 (online)
- **Sab 22 luglio 2023 (@ CAMPUS LIMEC SSML)**
- Ven 8 settembre 2023 (online)
- **Sab 9 settembre 2023 (@ CAMPUS LIMEC SSML)**
- Ven 22 settembre 2023 (online)
- **Sab 23 settembre 2023 (@ CAMPUS LIMEC SSML)**

Prenota il tuo posto inviando una e-mail all'indirizzo:
orientamento@limec-ssml.com

limec
SSML

ISTITUTO A ORDINAMENTO UNIVERSITARIO PER MEDIATORI LINGUISTICI CON D.M. DEL 22/09/2016



Divisione Orientamento & Career Coaching

CAMPUS LIMEC SSML

Via Antonio Bezzola, 6 - 20153 - Milano (MM5 San Siro Stadio)

T. 02 54 60 857

orientamento@limec-ssml.com

limec-ssml.com

