



Regione
Lombardia

ASL Vallecamosonica-Sebino

Ministero dell'Istruzione,
dell'Università e della Ricerca



Ufficio
Scolastico
per la
Lombardia

Brescia



Regione
Lombardia

ASL Brescia

SICUREZZA E SALUTE SUL LAVORO cominciamo a SCUOLA

AGRICOLTURA

protocollo d'intesa 5 febbraio 2015

ASL Brescia – ASL Vallecamosonica Sebino - Direzione Territoriale del Lavoro
Ufficio Scolastico Territoriale – Provincia di Brescia



Comparto ad elevato rischio infortunistico

Trattrici e macchine



LE TRATTRICI AGRICOLE

Trattrice agricola, elementi essenziali di sicurezza:

- Struttura di protezione in caso di ribaltamento (roll-bar)
- Cinture di sicurezza al sedile
- Protezione degli organi pericolosi e delle parti calde (presa di forza, cinghie, ventola, marmitta, ecc ...)
- Accensione non possibile con marcia inserita



LE TRATTRICI AGRICOLE

Trattore ribaltato per assenza del dispositivo di protezione.



LE MOTOAGRICOLE

Attenzione alle vecchie attrezzature



GLI ALBERI CARDANICI

Requisiti di sicurezza da garantire – sempre – su un albero cardanico:

- Protezione in plastica rigida
- Catenella per evitare la rotazione della protezione
- Cuffia di protezione della presa di forza



ORGANI E TRASMISSIONE DEL MOTO

Tutti gli organi di trasmissione delle macchine vanno protetti o segregati con ripari fissi o interbloccati.



I luoghi



CADUTE DALL'ALTO - SILOS



CADUTE DALL'ALTO - SILOS



Requisiti dei silos a trincea:

- Parapetto di protezione
- Cumulo non eccessivo



CADUTE DALL'ALTO - SILOS

Silos verticali devono essere:

- fissati a terra
- scala di accesso in quota con gabbia di protezione (a partire da 2,5 metri da terra)
- Provvisti di sistemi di confinamento per impedire contatti accidentali con i mezzi in manovra.

Gli addetti devono indossare scarpe con suola del tipo antiscivolo.



CADUTE DALL'ALTO - FIENILI



I luoghi di lavoro sopraelevati vanno protetti con un parapetto 'normale', costituito da:

- un corrente rigido all'altezza di un metro
- un corrente rigido circa a mezzo metro
- un fermapiede (fascia di 15 cm. o corrente posto a 15 cm. dal suolo)

FIENILI – ROTOBALLE



FIENILI – ROTOBALLE



Corretto accatastamento:

- non più di quattro rotoballe sovrapposte.
- posteriormente alla prima fila, non oltre 5 rotoballe

E' necessario disporre di attrezzature adeguate (pinze, forche,... con sbraccio sufficiente a raggiungere le altezze)

Nella fase di prelievo è importante procedere in modo da non avere mai un fronte libero formato da più di 4 rotoballe.

Non sostare mai nelle vicinanze dei cumuli.

CONCIMAIE



CONCIMAIE



Le concimaie, protette con parapetti o griglie, devono impedirne la caduta all'interno delle stesse.

Il parapetto non deve consentire di essere scavalcato.

Gli accessi per lo svuotamento vanno dotati di cancello da mantenere chiuso dopo l'uso.

Gli animali



RISCHIO CONTATTO CON ANIMALI

Sono possibili traumatismi provocati da movimenti e reazioni di grossi animali (soprattutto bovini ed equini), quali calci, cornate, schiacciamento dei piedi, schiacciamento del busto contro strutture fisse.

Agricoltore muore schiacciato da una mucca nel milanese - mercoledì 12 febbraio 2014

Fonte: **IL GAZZETTINO**.it

Data: 15:38 - mercoledì 12 febbraio 2014



Un uomo è morto, in una frazione di Pieve Emanuele, nel Milanese, durante un incidente sul lavoro, schiacciato da una grossa mucca

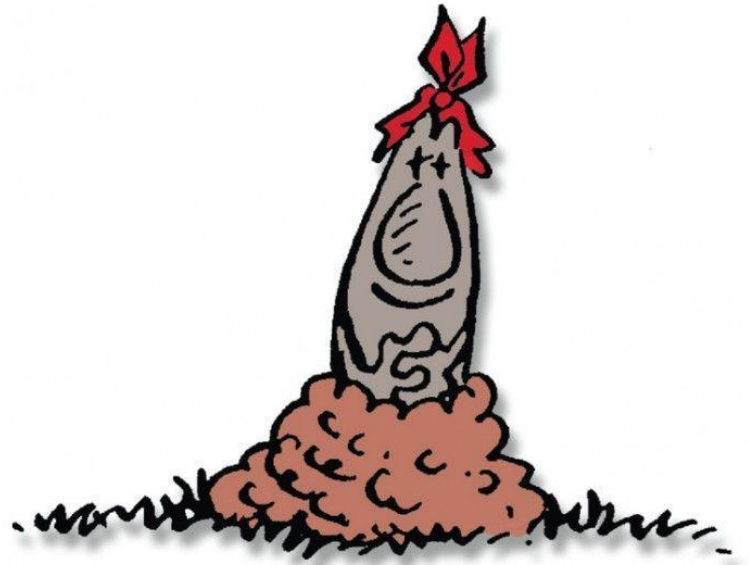
[Leggi l'articolo Completo >>](#)

ALLEVAMENTO BOVINI

- Vie di fuga ben visibili (una almeno ogni 25 metri)
- Rastrelliere con 'trappole' funzionanti
- Tori meglio se non nella mandria
- Bovini senza corna



I fitosanitari










FITOSANITARI – DIVERSE SOSTANZE

Valutazione di pericolosità dei prodotti fitosanitari, basata su:

- *proprietà tossicologiche* - salute dell'uomo;
- *proprietà chimico-fisiche* - sicurezza dell'uomo;
- *proprietà eco-tossicologiche* - ambiente.

Classificazione della tossicità acuta prima e dopo il CLP

| | | | | | | |
|------------------------|---|---|--|---|-------------|----------|
| |  |  |  | | | |
| EU | T+R28 | T R25 | X _n R22 | | | |
| LD₅₀ | ≤5 | 5-25 | 25-50 | 50-200 | 200-300 | 300-2000 |
| CLP | Cat.1 | Categoria 2 | Categoria 3 | | Categoria 4 | |
| |  |  |  |  | | |

TRATTAMENTO CON FITOSANITARI

L'uomo



Diversi sono gli aspetti connessi con l'uso di queste sostanze

L'ambiente di vita

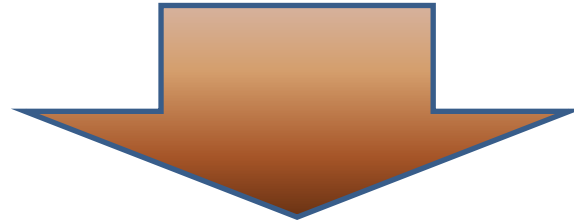


L'ambiente



FITOSANITARI - INTOSSICAZIONI

Intossicazione acuta da fitofarmaci



Cos'è?

E' l'insieme degli effetti conseguenti all'assorbimento di una sola elevata dose

Quando si manifesta

Entro pochi minuti/ore dall'assorbimento del prodotto

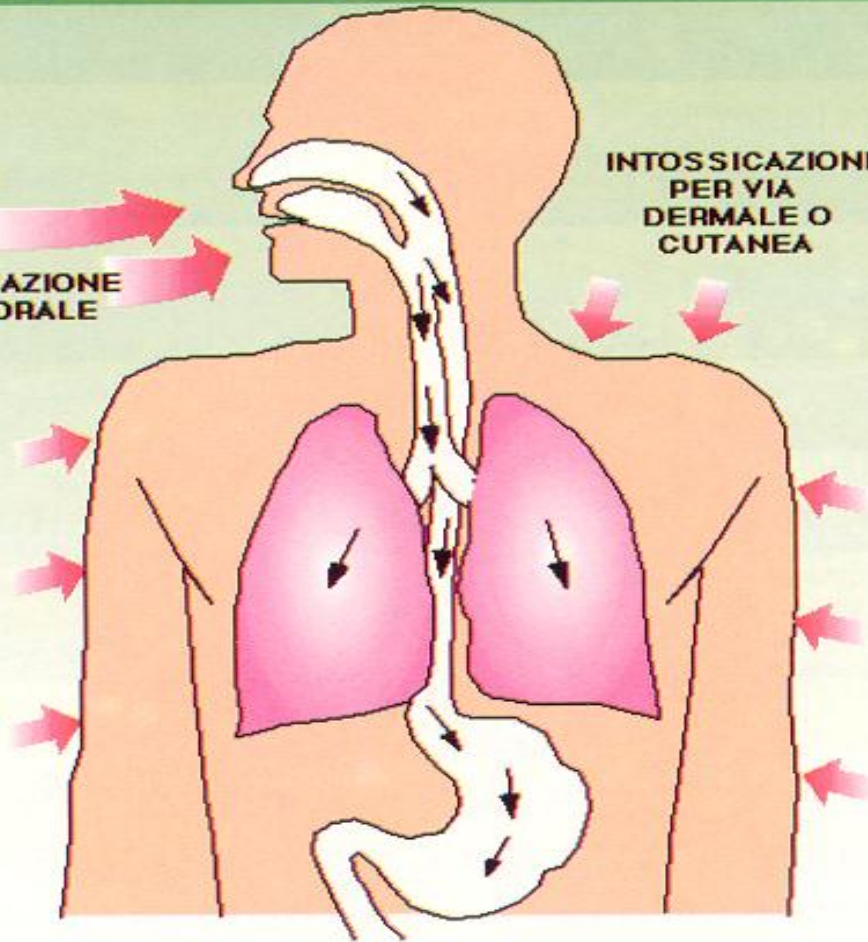
FITOSANITARI

LE VIE DI PENETRAZIONE

INTOSSICAZIONE
PER INALAZIONE

INTOSSICAZIONE
PER VIA ORALE

INTOSSICAZIONE
PER VIA
DERMALE O
CUTANEA



FITOSANITARI



Regole fondamentali:

- Utilizzare i prodotti che a parità di efficacia sono meno pericolosi (limitare l'uso di sostanze classificate Tossiche o molto tossiche)
- Seguire scrupolosamente le indicazioni riportate in etichetta (preparazione miscela, trattamento e stoccaggio prodotto)
- Utilizzare i dispositivi di protezione (cabina, vestiario, DPI,...)
- Utilizzare macchine periodicamente verificate